



## Hunter®



### IMMS 3.0 software opgradering til styring via PC

Med tilføjelse af et kommunikationsmodul i ACC-99D controlleren og et IMMS 3.0 softwareprogram til PC'en kan der etableres forbindelse til controlleren. Fra PC'en kan man tjekke om nattens vanding har været ok; vandingsprogrammet kan ændres; vandingen kan stoppes i tilfælde af regn og meget mere.

Med GSM modulet kan der kaldes op via mobiltelefon eller fastnettelefon fra en PC til controlleren. Hvis IMMS 3.0 softwaren installeres på en bærbar PC, kan man få kontakt til vandingscontrolleren uanset hvor man er.



*Ret til ændringer forbeholdes.*

## ACC-D 99 controller til golfbaner

### controller til 2-wire dekodersystem

Hver controller har en kapacitet på 99 stationer. Ved brug for flere anvendes blot ekstra controllere.

6 automatiske programmer og 4 individuelle programmer.

Programmérbar overlap eller Smart-stack funktion.

Sæsonjustering fra 0-300%.

Stationsløbetider op til 6 timer med programmérbare forsinkelser mellem stationerne på op til 4 timer.

Maksimal mulighed for vandingsskema.

Der kan vandes udvalgte dage i ugen, lige dage/ulige dage, eller springes dage over.

Indstilling af "nul vandingsdage" uanset programmeret vanding.

Kortslutningsfunktion der springer evt. defekte stationer over og fortsætter vandingen.

Testprogram giver mulighed for et hurtigt tjek af systemet.

Kan opgraderes til IMMS 3.0 central styring fra PC.





## Hunter®



## ACC styreskab

det avancerede styreskab til større anlæg

ACC fås fra 12 til 42 stationer. Basismodellen har 12 stationer, der kan udbygges med moduler på hver 6 stationer. 6 individuelle programmer, hver med separat dagscyklus og 10 starttider.

365 dages kalender.

Automatisk pumpestart/stop, pumpen kører kun ved forbrug.

Sæsonjustering af vanding fra 0% til 300%.

Mulighed for individuelt dagskema i hvert program.

Vandingsprogrammer bevares ved strømsvigt.

”Vand og sug” opsplittning pr. station, hvor vandingstiden opsplittes i mindre perioder.

”No water window” fastsættelse af tidsrum, hvor der ikke skal vandes uanset det automatiske program.

”Event day Off” (nul-vandingsdage) hvor det kan programmeres, at der ikke må vandes på bestemte dag uanset det automatiske vandingsprogram.

Programmeret forsinkelse mellem stationerne.

”SSG” vanding, som giver mulighed for at lade flere stationer vande samtidigt, hvis der er rigeligt vand til rådighed.

Kortslutningsfunktion der springer evt. defekte stationer over og fortsætter vandingen.

Testprogram giver mulighed for et hurtigt tjek af systemet.

Forberedt for regnsensor og håndsender.

Forberedt for flowsensor.

Mulighed for opgradering til styring via PC.

Indbygget transformer og tilsluttes 230V AC.

Låsbart kabinet.

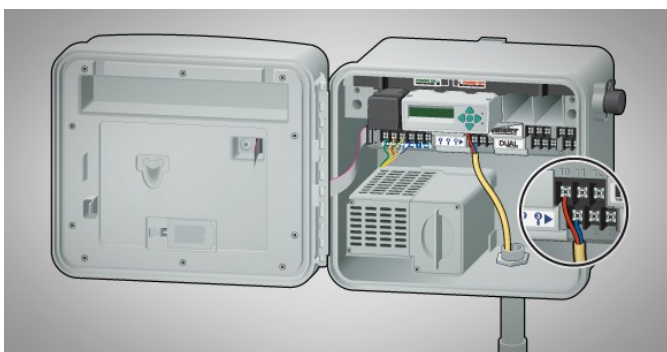


### FAKTABOKS

Model:	ACC
Stationer:	12 til 42
Programmer:	6
Byggemål:	h31 x b39 x d16 cm
Tilslutning:	Indbygget transformer til 230V



## Hunter®



## I-CORE DUAL styreskab

2-kabel system til dekoder

Ideel til fodboldstadions

Overlegent i fleksibilitet, betjeningsvenlighed og fremragende vandstyring. Alt i et enkelt styreskab.

Kan udvides fra 6 stationer til 48 stationers med moduler.

4 individuelle programmer, hver med separat dagscyklus og 8 starttider. 365 dages kalender.

Automatisk pumpestart/stop, pumpen kører kun ved forbrug.

Sæsonjustering af vanding fra 0% til 300%.

Mulighed for individuelt dagskema i hvert program.

Vandingsprogrammer bevares ved strømsvigt.

”Vand og sug” opsplittning pr. station, hvor vandingstiden opsplittes i mindre perioder.

Programmeret forsinkelse mellem stationerne.

Låsbart kabinet.

Særligt program til drypvanding.

Forberedt for regnsensor og ROAM fjernbetjening.

Forberedt for flowsensor.

Indbygget transformer og tilsluttes 230V.

### FAKTABOKS

Model:	I-CORE DUAL
Stationer:	6 til 48
Programmer:	4 incl. drypprogram
Byggemål:	h28 x b34x d17 cm
Tilslutning:	Indbygget transformer til 230V



## Hunter®



## I-CORE styreskab

det suveræne styreskab som er let at betjene.  
Ideel til fodboldstadions.

Overlegent i fleksibilitet, betjeningsvenlighed og fremragende vandstyring. Alt i et enkelt styreskab.

Med modulopbygningen kan I-Core køre op til 42 stationer med forskellige vandingsbehov, f.eks. græs, buske og blomsterbede samt tillige tage hensyn til særlige vandingsrestriktioner.

Kan udvides fra 6 stationer til 42 stationers med moduler.  
4 individuelle programmer, hver med separat dagscyklus og 8 starttider. 365 dages kalender.

Automatisk pumpestart/stop, pumpen kører kun ved forbrug.

Sæsonjustering af vanding fra 0% til 300%.

Mulighed for individuelt dagskema i hvert program.

Vandingsprogrammer bevares ved strømsvigt.

”Vand og sug” opsplittning pr. station, hvor vandingstiden opsplittes i mindre perioder.

Programmeret forsinkelse mellem stationerne.

Låsbart kabinet.

Særligt program til drypvanding.

Forberedt for regnsensor og ROAM fjernbetjening.

Forberedt for flowsensor.

Indbygget transformer og tilsluttes 230V.

Ved anvendelse af et særligt dekodermodul kan styreboksen anvendes til dekoderstyring. Bruges ved automatiske vandingsanlæg på superligastadions.



### FAKTABOKS

Model:	I-CORE
Stationer:	6 til 42
Programmer:	4 incl. drypprogram
Byggemål:	h28 x b34x d17 cm
Tilslutning:	Indbygget transformer til 230V



**Hunter**®



## NODE batteristyring

fysisk lille batteridrevet automatisk styring

NODE batteristyring giver sammen med en impulsspole på magnetventilen mulighed for automatisk vanding uden fremføring af strøm. Et 9V batteri er nok til en sæson. NODE'n programmeres og lægges i ventilboksen - så enkelt er det at få automatisk vanding.

3 programmer med 4 starttider pr. program. Hver station kan vande i max. 6 timer. Sæsonjustering. Vandtæt.



### FAKTABOKS

Model:	NODE -100 1 station incl. impulsspole NODE-200, 400, 600 2, 4 eller 6 stationer uden impulsspole
Mål:	Ø 8,9 cm x 6,4 cm h
Impulsspole:	DC impulsspole



## PGP røde dyser

PGP Red Standard Nozzle Performance Data – Metric (P/N 130900)							
Nozzle	Pressure bar	Pressure kPa	Radius m	Flow m <sup>3</sup> /hr	Flow l/min	Drop mm/hr	Drop mm
<b>1</b>	1.7	170	8.2	0.10	1.7	3	3
	2.0	200	8.5	0.11	1.8	3	3
	2.5	250	8.5	0.13	2.1	4	4
	3.0	300	8.8	0.15	2.4	4	4
	<b>3.5</b>	<b>350</b>	<b>8.8</b>	<b>0.16</b>	<b>2.7</b>	<b>4</b>	<b>5</b>
	4.0	400	9.1	0.18	2.9	4	5
	4.5	450	9.1	0.19	3.2	5	5
<b>2</b>	1.7	170	8.5	0.14	2.4	4	5
	2.0	200	8.8	0.16	2.6	4	5
	2.5	250	8.8	0.17	2.9	4	5
	3.0	300	9.1	0.19	3.2	5	5
	<b>3.5</b>	<b>350</b>	<b>9.1</b>	<b>0.21</b>	<b>3.5</b>	<b>5</b>	<b>6</b>
	4.0	400	9.4	0.22	3.7	5	6
	4.5	450	9.4	0.23	3.9	5	6
<b>3</b>	1.7	170	8.8	0.18	3.0	5	5
	2.0	200	9.1	0.20	3.3	5	5
	2.5	250	9.1	0.22	3.7	5	6
	3.0	300	9.4	0.25	4.1	6	6
	<b>3.5</b>	<b>350</b>	<b>9.4</b>	<b>0.27</b>	<b>4.5</b>	<b>6</b>	<b>7</b>
	4.0	400	9.8	0.29	4.8	6	7
	4.5	450	9.8	0.31	5.1	6	7
<b>4</b>	1.7	170	9.4	0.24	4.1	5	6
	2.0	200	9.8	0.27	4.4	6	6
	2.5	250	9.8	0.30	5.0	6	7
	3.0	300	10.1	0.34	5.6	7	8
	<b>3.5</b>	<b>350</b>	<b>10.1</b>	<b>0.37</b>	<b>6.2</b>	<b>7</b>	<b>8</b>
	4.0	400	10.4	0.40	6.6	7	9
	4.5	450	10.4	0.43	7.1	8	9
<b>5</b>	1.7	170	10.1	0.33	5.5	7	8
	2.0	200	10.4	0.36	5.9	7	8
	2.5	250	10.4	0.39	6.5	7	8
	3.0	300	11.0	0.43	7.2	7	8
	<b>3.5</b>	<b>350</b>	<b>11.6</b>	<b>0.46</b>	<b>7.7</b>	<b>7</b>	<b>8</b>
	4.0	400	11.6	0.49	8.1	7	8
	4.5	450	11.6	0.51	8.6	8	9
<b>6</b>	1.7	170	10.1	0.42	6.9	8	10
	2.0	200	10.4	0.45	7.5	8	10
	2.5	250	10.7	0.51	8.5	9	10
	3.0	300	11.0	0.57	9.4	9	11
	<b>3.5</b>	<b>350</b>	<b>11.6</b>	<b>0.61</b>	<b>10.2</b>	<b>9</b>	<b>11</b>
	4.0	400	11.6	0.66	10.9	10	11
	4.5	450	11.9	0.70	11.6	10	11
<b>7</b>	1.7	170	10.1	0.54	9.0	11	12
	2.0	200	10.4	0.58	9.7	11	12
	2.5	250	11.0	0.65	10.8	11	12
	3.0	300	11.6	0.72	12.0	11	12
	<b>3.5</b>	<b>350</b>	<b>12.2</b>	<b>0.78</b>	<b>12.9</b>	<b>10</b>	<b>12</b>
	4.0	400	12.2	0.83	13.8	11	13
	4.5	450	12.2	0.88	14.6	12	14
<b>8</b>	1.7	170	11.0	0.66	11.0	11	13
	2.0	200	11.3	0.71	11.8	11	13
	2.5	250	11.6	0.79	13.2	12	14
	3.0	300	11.9	0.87	14.5	12	14
	<b>3.5</b>	<b>350</b>	<b>12.5</b>	<b>0.94</b>	<b>15.6</b>	<b>12</b>	<b>14</b>
	4.0	400	12.5	1.00	16.6	13	15
	4.5	450	12.8	1.05	17.6	13	15
<b>9</b>	1.7	170	11.3	0.73	12.2	11	13
	2.0	200	11.6	0.80	13.4	12	14
	2.5	250	11.6	0.92	15.4	14	16
	3.0	300	12.5	1.05	17.5	13	16
	<b>3.5</b>	<b>350</b>	<b>13.4</b>	<b>1.15</b>	<b>19.2</b>	<b>13</b>	<b>15</b>
	4.0	400	13.4	1.25	20.9	14	16
	4.5	450	13.7	1.35	22.4	14	17
<b>10</b>	1.7	170	12.2	1.14	19.0	15	18
	2.0	200	12.8	1.29	21.4	16	18
	2.5	250	13.4	1.44	24.0	16	18
	3.0	300	14.0	1.56	26.1	16	18
	3.5	350	14.3	1.68	28.0	16	19
	<b>4.0</b>	<b>400</b>	<b>14.3</b>	<b>1.79</b>	<b>29.9</b>	<b>17</b>	<b>20</b>
	4.5	450	14.6	1.90	31.7	18	21
<b>11</b>	1.7	170	12.8	1.55	25.9	19	22
	2.0	200	13.7	1.73	28.7	18	21
	2.5	250	14.0	1.90	31.7	19	22
	3.0	300	14.6	2.05	34.1	19	22
	3.5	350	14.9	2.18	36.3	20	23
	<b>4.0</b>	<b>400</b>	<b>15.2</b>	<b>2.30</b>	<b>38.4</b>	<b>20</b>	<b>23</b>
	4.5	450	15.5	2.42	40.4	20	23
<b>12</b>	1.7	170	12.8	2.03	33.8	25	29
	2.0	200	13.4	2.26	37.7	25	29
	2.5	250	14.3	2.51	41.8	24	28
	3.0	300	14.6	2.70	45.0	25	29
	3.5	350	14.9	2.88	48.1	26	30
	<b>4.0</b>	<b>400</b>	<b>15.2</b>	<b>3.06</b>	<b>50.9</b>	<b>26</b>	<b>30</b>
	4.5	450	15.8	3.22	53.7	26	30



## Hunter®

## Pro-C styreskab

professionelt styreskab til mindre anlæg



Pro-C kan tilpasses de fleste behov. Kapaciteten varierer fra 3 til 15 stationer.

Med Pro-C får man et styreskab, der er simpelt at anvende og programmere.

Pro-C styreskabet er opbygget i moduler af 3 stationer. Styreskabet kan udbygges til 15 stationer. Hver station styrer en magnetventil.

Der kan vandes efter en 7-dages kalender eller på lige/ulige datoer.

3 uafhængige programmer. 4 starttider pr. program.

Maksimal vandingstid pr. station er 6 timer.

Sæsonjustering. Med +/- funktionen kan vandingstiden let ændres fra 5-300%.

365 dages kalender.

Forberedt for regnsensor.

Backup ved strømafbrydelse

Indbygget transformer og tilsluttes 220V.

Mulighed for brug af ROAM fjernbetjening.

### FAKTABOKS

Model:	Pro-C
Stationer:	3 til 15
Programmer:	3
Byggemål:	h23 x b25 x d11 cm
Tilslutning:	Indbygget transformer til 220V



# Hunter®

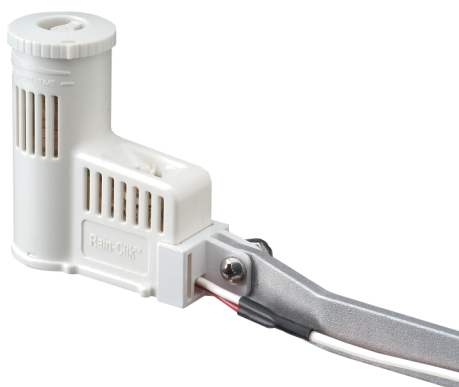
## Regnsensor

der er flere mulighed for regnsensorer



**Mini-Clik er den simpleste regnsensor -slukker for vandingsanlægget i regnvejr.**

Indstilles til at slukke for vandingsanlægget ved nedbør fra 3 til 25 mm. Sensoren absorberer regnvandet og aktiverer en switch i styreboksen, som afbryder vandingen. Når vandet fordamper i sensoren bliver switchen deaktiveret og der vandes igen efter programmet i styreboksen. Mini-Clik bliver automatisk nulstillet.



**Rain-Clik Quick-Response slukker øjeblikkeligt for vanding ved det første dryp.**

Intet vandspil og ingen rynken på næsen af at vande i regnvejr. Quick Responce nulstilles på max. 4 timer under solrige tørre forhold.

Rain-Clik fås også som trådløs.



Rain-Clik's særlige udformning betyder at den ikke stopper til pga. blade og lign.



### FAKTABOKS

Model:	Mini-Clik
	Rain-Clik
	Rain-Clik Wireless





# Hunter®

## X-CORE styreskab

enkelt styreskab til små vandingsanlæg



Fås med 4, 6 eller 8 stationer.

3 uafhængige programmer. 4 starttider pr. program.

Maksimal vandingsstid pr. station er 4 timer.

Sæsonjustering fra 10-150%.

Forberedt for regnsensor.

Placeres indendørs eller udendørs. Indbygget transformer.



### FAKTABOKS

Model:	XC
Stationer:	4, 6 eller 8
Programmer:	3
Byggemål:	h 22 x b18 x d 9,5 cm
Tilslutning:	Indbygget transformer til 220V



**Hunter®**



## ROAM FJERNBETJENING

til kortere afstande op til 300 m

Ideel til halvlegs-vanding på stadion

Start vandingsanlægget eller enkelte stationer uden at skulle tilbage til styreboksen. Med få tryk på håndsenderen sættes vandingsanlægget i gang. Vandingstiden kan sættes til 2 min., 5 min. og derefter i spring af 5 min.

Bruger 4 stk. AAA batterier, der holder til en sæson.

Let at installere og billig i anskaffelse.



FAKTABOKS

Model: ROAM kit



**Hunter**<sup>®</sup>

## XC-hybrid styreskab batteridrevet styreskab



Styreskab til automatisk vanding hvor der ikke er mulighed for tilslutning til strømforsyning.

Forudsætter at magnetventiler forsynes med DC spoler.

Fås med 6 eller 8 stationer.

3 uafhængige programmer. 4 starttider pr. program.

Maksimal vandingstid pr. station er 4 timer.

Sæsonjustering fra 10-150%.

Forberedt for regnsensor.

Bruger 6 AA batterier.

Meget anvendelig til midlertidige vandingsanlæg ved nyanlæg af græsplæner eller hække.



### FAKTABOKS

Model:	XC-hybrid
Stationer:	6 eller 8
Programmer:	3
Byggemål:	h22 x b18 x d9,5 cm
Tilslutning:	Batteri